

Enkät svar Hästföretagare

Personuppgifter

1.1 Är du man eller kvinna?	Antal svar
Man	26
Kvinna	25
1.2 Hur gammal är du?	Antal svar
<20 år	0
20-30 år	0
31-40 år	14
41-50 år	16
51-60 år	12
>60 år	9
1.3 Vilken är din högsta utbildningsnivå?	Antal svar
Grundskola	11
Gymnasium	23
Högskola/Universitet	16
1.4 Har du gått någon utbildning med hästanknytning?	Antal svar
Ja	25
Nej	26
1.5 Om svar Ja på fråga 1.4, ange vilken typ av utbildning:	Antal svar

Min flicka som är 23 år går hästutbildning 2 år på Strömsholm
 RIK 0 och 2-årig eftergymnasial utbildning som ridinstruktör
 Hovslagarutbildning i Skara
 Kortare kurser, ledarskap, hästhantering
 Lantbruksskola
 Instruktör
 Olika rid-kurser inom hoppning och dressyr
 Travutbildning Wången
 Ridning, körning av kallblod (ardenner) + shetland
 Hovslagarskolan i Skara
 Allmän hästhållning + körkurs
 Tränar- och körutbildning (trav)
 RIK 1-2 Strömsholm instruktör C-tränare hoppning
 Veterinär
 RIK 1, RIK 2 på strömsholm
 B-tränar utbildning för att kunna söka B-licens
 Hovslagarutbildning gesällbrev
 2årig Jordbruksutb Segerstad
 C-tränare i hopp och fälttävlan
 Semin
 Strömsholms kör- och domarutbildning
 Instruktörutb - horsemanship
 Ridinstruktör, Affärsskola, Pedagogik, Fritidsledare 80 p, Hästens rörelse och anatomi 5 p, Dipl Hästfysioterapeut.
 Travskola

1.6 Kan du gradera din hästkunskap på en skala 1-5, där 5 står för att du har ett mycket stort kunnande om hästar, medan 1 står för praktiskt taget ingen kunskap	Antal sv
5	10
4	23
3	12
2	4
1	0
Vet ej	2

1.7 Under hur många år har du varit hästföretagare?	Antal sv
<5 år	6
5-10 år	20
11-15 år	9
16-20 år	5
21-30 år	8
>30 år	3

1.8 Vilken inriktning har ditt hästföretag?	Antal sv
Inackordering	20
Ridskola	3
Träningsverksamhet	11

Unghästutbildning	9
Turism/upplevelser	5
Trav	12
Galopp	1
Hovslageri	5
Rehabilitering	0
Avel/uppfödning	23
Foderproduktion	4
Transportverksamhet	2
Rådgivning	2
Annat	15

Kommentarer:

Företaget är f.n. vilande

Fritidsintresse

Ridning

Egen hobby

Till barnen

Skogskörning

Tävlingshästar, hoppning

Veterinärvård

Hålla betesvallarna öppna

Tävling

Sadelmakare

Hästskola

Hästhoppning

Hade tidigare ridskola men den har upphört. Hyr ut en del stall-platser och har en del träningar.

Att bruka skog och mark med häst till 100% så långt som möjligt. Då det skonar vår miljö och jag ser att det fungerar.

1.9 Varför har du ett hästföretag?

Antal s

Vi hade eget stall och det passade att hyra ut några boxar

Intressant. Tycker om djur

Hästintresset har alltid varit mkt stort. Ett sätt att få vara verksam på landsbygden och slippa pendla

Eftersom jag tidigare arbetade med det som heltid

Tog beslut i samband med flytt till egen gård. Kunde förverkliga drömmen om egna avelshingstar

Inga hästar längre, endast några sommarhästar

För att få in pengar!!

För att det är roligt och så håller det landskapet öppet

Hållit på med hästar i stort sett hela livet

För att tjäna pengar. Det är roligt och stimulerande att jobba med hästar, dom ger en hela tiden nya problem som man ska lösa

Ett brinnande intresse!

Hålla landskapet öppet

Rörelse (d.v.s) för att uppnå resultat

Intresse

Har alltid hållt på med hästar

Jag tycker att det fyller en funktion. Det är stimulerande att träffa människor

För att jag har en lämplig gård och hästintresse

Har inget hästföretag

1.10 Hur många hästar har du i din verksamhet?	Antal svar
En till tre	19
Fyra till tio	19
11 till 20	7
Fler än 20	4

1.11 I vilken utsträckning sysslar du med häst yrkesmässigt?	Antal svar
100 procent	12
75 procent	4
Halvtid	4
25 procent	7
Mycket oregelbundet	20

1.12 Om du inte arbetar heltid inom ditt hästföretag, har du arbetsgivare/uppdragsgivare även utanför hästsektorn?	Antal svar
Ja	27
Nej	18

1.13 Om du inte arbetar heltid inom ditt hästföretag, skulle du vilja göra det?	Antal svar
Ja	13
Nej	25

1.14 Om du inte arbetar heltid inom ditt hästföretag men skulle vilja göra det, vad är det som hindrar dig?	Antal svar
Ekonomiska hinder	14
Annat intresse och/eller välbetalt arbete	12
Bristande utbildning	3
Otillräcklig marknad/kundunderlag	3
Fysiska hinder som t ex olämplig omgivning/terräng, brist på ridhus	5
Annat	4
Kommentarer:	
Svårt att köpa mer mark	
Skog och naturen	
För gammal	
Skulle behöva ridhus för utveckling av verksamheten	

1.15 Hur stor del av din årsinkomst kommer från ditt hästföretag?	Antal svar
<25 %	34
25-50 %	3
51-75 %	1
>75 %	10

1.16 Har du någon anställd inom ditt hästföretag?	Antal sv
Ja	3
Nej	46
1.17 Om svar Ja på fråga 1.16 (någon anställd inom ditt hästföretag), hur många?	
Heltid:	Antal sv
En till två	3
Tre till fem	0
>Fler än fem	0
Deltid:	Antal sv
En till två	0
Tre till fem	1
Fler än fem	0
1.18 Har du behov av att anställa någon inom ditt hästföretag?	Antal sv
Ja	7
Nej	40
1.19 Får du regelbunden hjälp med din hästverksamhet av personer som inte är avlönade?	Antal sv
Ja	28
Nej	21
1.20 Om svar Ja på fråga 1.19 (får hjälp av oavlönade personer), vilka personer?	Antal sv
Familjemedlemmar	26
Personer utanför familjen	13
1.21 Hur ser du på möjligheterna att expandera ditt hästföretag?	Antal sv
Inga	7
Små	18
Goda	17
Mycket goda	7
1.22 Om du ser expansionsmöjligheter, inom vilket eller vilka områden?	Antal sv
Det jag redan är verksam inom	30
Annat	7
Kommentarer:	

Bygga ridbana
Utökande av service för kunden
Om jag startar ridskola igen
Turism
Stall-hjälpmedel, foderhantering
Stuguthyrning i samband med turridding

1.23 Har du upplevt några problem kring regelverk (tillstånd, lagar, regler osv) gällande t ex byggnation och djurhållning? Antal sv

Ja 8

Nej 40

1.24 Om svar Ja på fråga 1.23 (problem kring regelverk), på vilket sätt? Antal sv

Det var bara att följa reglerna när vi byggde nytt
Har haft miljö- och hälsoskyddsinspektören här 3 ggr (olika personer). De har inte haft några allvarliga synpunkter men alla har sagt olika saker. Lite förvirrat! Jag saknar någon med riktiga hästkunskaper och som kan se att hästarna mår bra även om det skulle fattas en list eller 5 cm i takhöjd
Förprovning vid utbyggnad tar lång tid och är onödigt dyrt. Blanketterna är till stor del avsedda för nötdjur
Verksamheten avslutad
Stallplatser för korta
Djurhållningsregler
Veterinärer, kontrollanter och djurskyddsinspektörer bör kunna behandla varje ärende för sig istället för schablonmässigt beordnande. En djupare kunskap är ett måste hos beslutsfattare
Journalssystem
Storlek av boxar och spiltor har det varit diskussioner omkring
Jag tycker att man blir motarbetad när man är ett litet företag. Allt kostar pengar som man är tvingad att betala t ex (miljö) Dålig hjälp från skatteverket

2.6 Vad har du att falla tillbaka på om ditt hästföretag inte utvecklas som planerat? Antal sv

Ett annat jobb 31

En annan utbildning 5

Jag kan ganska enkelt byta inriktning men ändå fortsätta med hästföretaget 4

Jag har mer än en inriktning i företaget 14

Annat 4

Kommentarer:
Jobbar som sjuksköterska
Jag har hästar som hobby
Jobbar 100%
Driver eget företag som går att utveckla

2.7 Övriga funderingar: Antal sv

Frågorna är inte helt relevanta för mig just nu, eftersom företaget f.n. är vilande.

Inget! Min sambo sköter stallet och det runt stallet med min hjälp. Hon har häst själv och har haft det länge!!

Bra att ni undersöker detta ämne!

Hästägare över lag har mycket dålig hästkunskap, hantering, ridning, hovvård etc. Hästägare förstår inte hur viktigt det är med en duktig utbildad hovslagare, det verkar vara en prisfråga inte en kvalitetsfråga. Ex. I Sverige håller en hopphest i snitt 8 år, i England 15 år, tänkvärt. P.S Det finns duktiga utbildade hovslagare liksom det finns dåliga hovslagare. Statusen måste höjjas inom yrket förhoppningsvis genom auktorisation
Jag är inte ägare, utan anställd som ägare av föreningen!

Uppstallning

1.1 Var har du din häst/dina hästar uppstallade?	Antal svar
Eget stall/anläggning	41
Inackorderad	3
Privatstall	3
Ridskola	0
Annat	4
Kommentarer:	
Har inga egna hästar	
Tak med plåtväggar, ladugård	
Lösdrift med ligghall	
I proffsträning	

1.2 Vilken typ av mark har du och din häst/dina hästar tillgång till i anslutning till uppstallningen?	Antal svar
Rasthagar	28
Beteshagar	44
Vallar för egen grovfoderproduktion (hö, hösilage, ensilage)	29
Åkermark för egen spannmålsproduktion	9
Annat	2
Kommentarer:	
Bete på vall	

1.3 Täcker din tillgång ditt behov av mark till rasthagar?	Antal svar
Ja	43
Nej	3

1.4 Täcker din tillgång ditt behov av mark till beteshagar?	Antal svar
Ja	40
Nej	6

1.5 Om du anser att du har för lite mark till rast- och beteshagar, vad är orsaken?	Antal svar
Det finns ingen lämplig mark nära mitt stall/anläggning	2
Marken är upptagen	3
Jag känner inte markägaren	0
Jag kommer inte överens med markägaren	1
Annan orsak	2
Kommentarer:	
Har inte mer mark	
Sur och blöt mark	

Foder	
2.1 Hur får du tag i grovfoder (hö, hösilage, ensilage)?	Antal svar
Tar egen skörd	30
Köper av andra	26
Annat	2
Kommentarer:	
Hästägarna köper eget	
Handslår lite eget	

2.2 Om du köper grovfoder, varifrån kommer det?	Antal svar
Från närmaste lantbrukare som vill sälja	11
Från en producent hemomkring som jag har köpt av sedan länge	16
Från en rätt långväga producent som jag är speciellt nöjd med	3
Annat	1
Kommentarer:	
Ingen aning	

2.3 Vilken eller vilka faktorer är viktigast när du väljer vilket grovfoder du ska köpa?	Antal svar
Billigt	3
"Rätt" näringsinnehåll	21
Hygienisk kvalitet	22
Närproducerat	14
Storlek på bal (små alt. stora)	13
Annat	2
Kommentarer:	
Trevlig säljare	
Ingen aning	

Gödsel	
3.1 Var lagrar du hästens/hästarnas gödsel?	Antal svar
Gödselplatta	34
Container	4
Annat	7

Kommentarer:

Det mesta hamnar i rasthagarna
Kompostplatta -> jordförbättring
Skog-odlingsland
Egen stack
Permanentbäddar

Hårdgjord plats

3.2 Vad gör du för att minska "gödselhögen"? Antal svar

Använder dyngmask	0
Använder hästgödseln själv till gödning	32
Bekanta hämtar hästgödseln och använder till gödning	7
Har gödselavtal med en lantbrukare	4
Har gödselavtal med den som jag köper mitt grovfoder ifrån	2
Har ett avtal om containertömning	1
Ingenting	3
Annat	3

Kommentarer:
Kör den själv också
Tar den på egen mark
Hästarna går ute året runt med vindskydd

3.3 Om du inte har något gödselavtal med din grovfoderproducent, vad är orsaken till det? Antal svar

Vi har aldrig diskuterat detta	8
Vi har kommit fram till att det är för omständigt	0
Producenten är inte intresserad av min hästgödsel	5
Annat	3

Kommentarer:
Vi behöver den själva
Producerar för lite
Ingen producent

3.4 Är det enkelt för dig att bli av med gödseln? Antal svar

Ja	40
Nej	2

Rid- och körvägar

4.1 Har du tillgång till bra rid- och/eller körvägar? Antal svar

Ja	37
Nej	5

4.2 Vad är en bra rid- och/eller körväg för dig? Antal svar

Skogsvägar och små vägar utan alltför mycket biltrafik
 Ej mycket trafik, bra underlag i bra terräng
 Flera iordninggjorda skogsvägar. Bra grannar och flera med egna hästar
 Liten stig i skogen som inte är särskilt upptrampad där man sällan möter
 någon människa
 Mjuka gräs- och grusvägar, skogsstigar och ängar. Här omkring är det mkt
 sten och mkt odlad mark Bra
 underlag i omväxlande terräng. Bra om den inte är alltför trafikerad
 Det ska vara ett bra underlag, inte bara asfalt utan blandad terräng. Mjukt
 och hårt underlag. m.m.
 Bra vägar och stigar med bra underlag
 Många alternativ. Ingen trafik
 Har beskaftenhet eller preparerad så den håller för tramp
 Skogsvägar eller mindre vägar, där det inte är någon trafik
 Skogsstigar samt grusvägar samt våra marker
 Bilfri, bra underlag
 Sandväg i skog
 Varierande pch bra underlag, trafiksäkert, trevlig miljö
 Vår egen skogsväg
 Varierande terräng, underlag, att man inte behöver rida samma väg "hem"
 igen. Kan rida ut utan att rida samma väg ca 1 tim

4.3 Vilka begränsningar finns för att röra sig fritt i skog och mark/omgivningarna tillsammans med häst? Antal s

Fysiska hinder såsom t ex större vägar, järnvägar, samhällen, vattendrag, odlad mark mm	10
Vägarna har belagts med stenkross, asfalt eller oljegrus	16
Kommer inte överens med markägarna	5
Annat	4
Kommentarer:	
Mossmark	
Militär och joggare	
Inga	
Grindar, bommar, taggtråd	

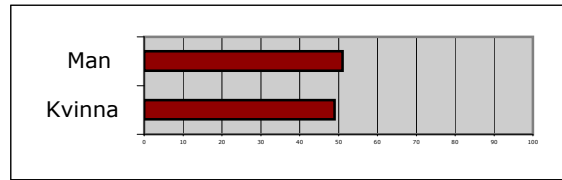
4.4 Om du rider och/eller kör på annans mark, har du tillåtelse från markägaren till att göra detta? Antal s

Ja	26
Nej	11

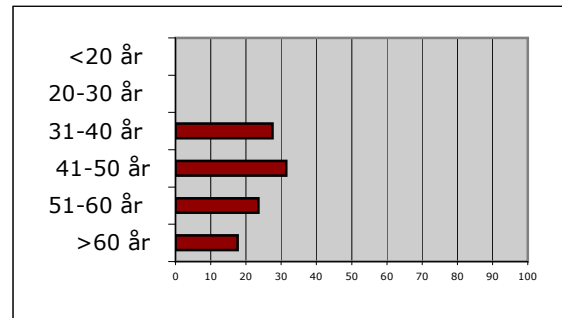
Betalar du något för att få rida och/eller köra på annans mark? Antal s

Ja	1
Nej	36

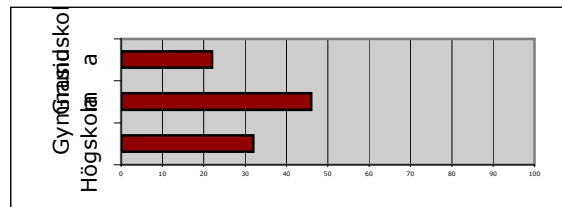
var 51
Procent
51
49



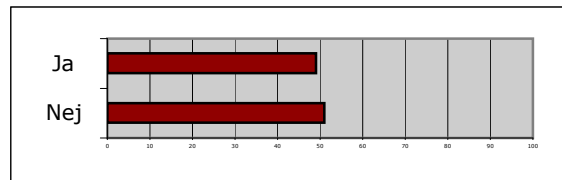
var 51
Procent
0
0
27,5
31,4
23,5
17,6



var 50
Procent
22
46
32



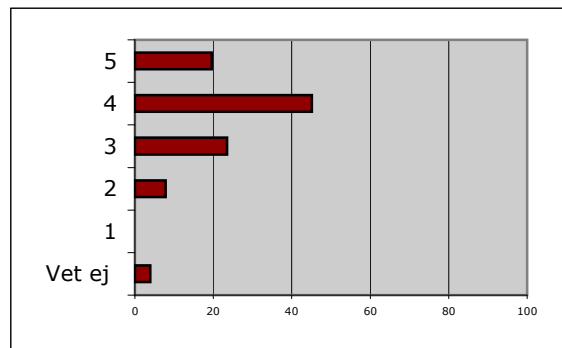
var 51
Procent
49
51



var 24

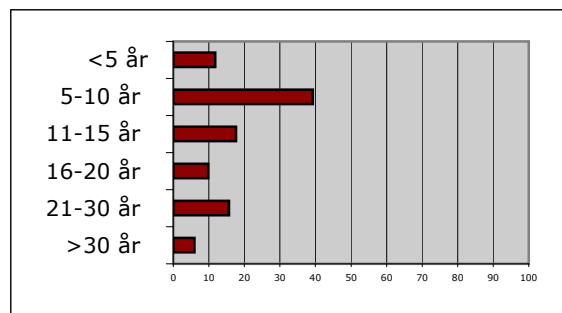
var 51
Procent

19,6
45,1
23,5
7,8
0
3,9



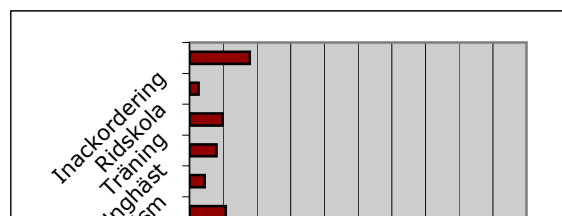
var 51
Procent

11,8
39,2
17,6
9,8
15,7
5,9

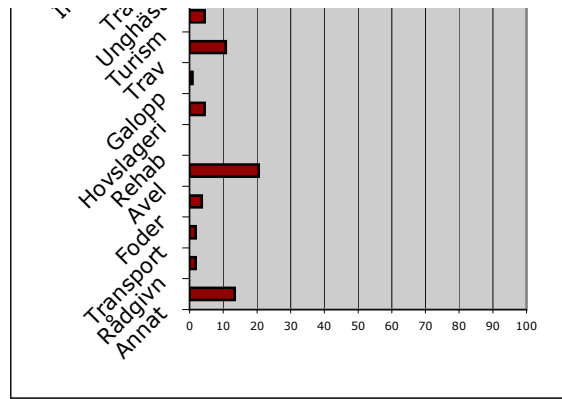


var 112
Procent

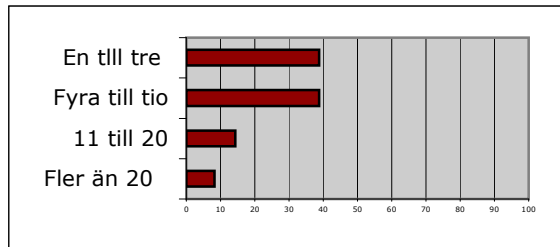
17,9
2,7
9,8



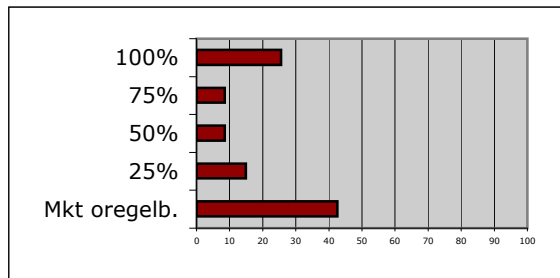
8
4,5
10,7
0,9
4,5
0
20,5
3,6
1,8
1,8
13,4



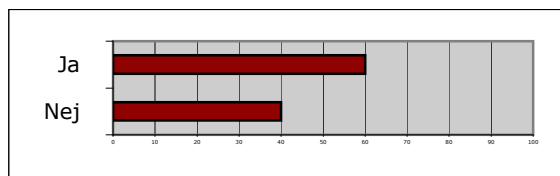
var 49
 Procent
 38,8
 38,8
 14,3
 8,2



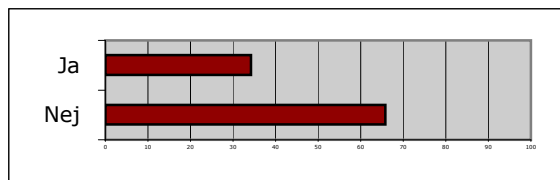
var 47
 Procent
 25,5
 8,5
 8,5
 14,9
 42,6



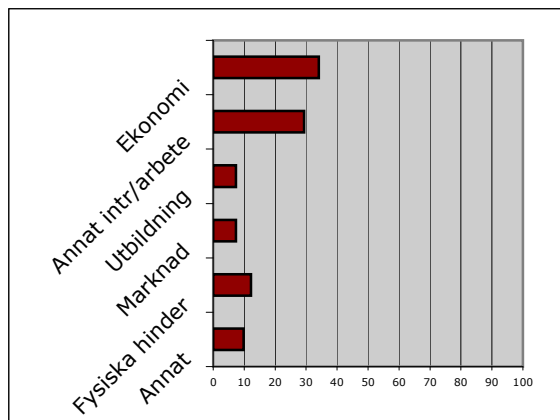
var 45
 Procent
 60
 40



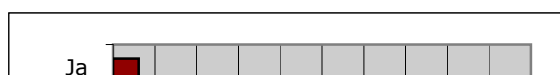
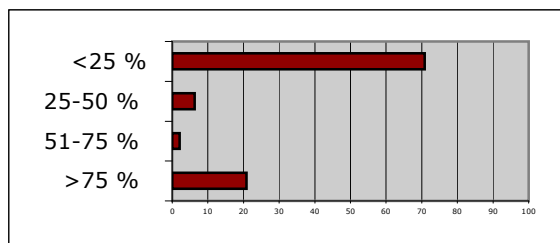
var 38
 Procent
 34,2
 65,8



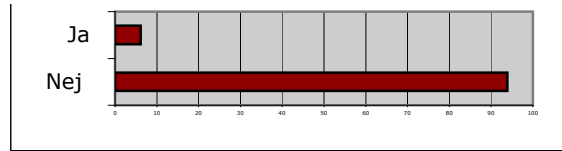
var 41
 Procent
 34,1
 29,3
 7,3
 7,3
 12,2
 9,8



var 48
 Procent
 70,8
 6,3
 2,1
 20,8



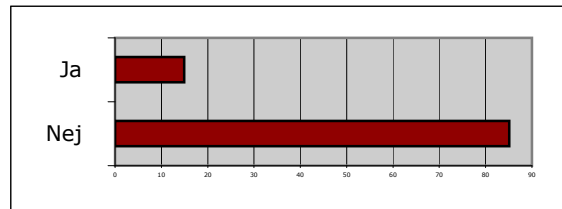
var: 49
Procent
6,1
93,9



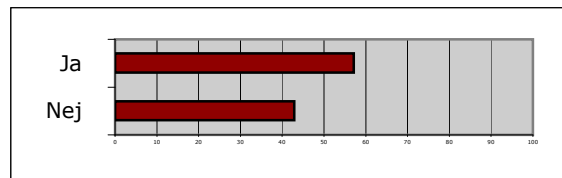
var 3
Procent
100
0
0

var: 1
Procent
0
100
0

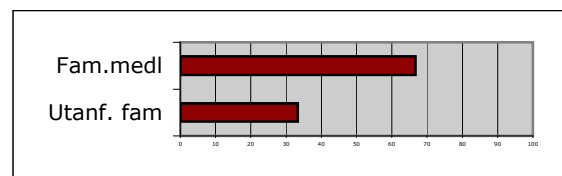
var 47
Procent
14,9
85,1



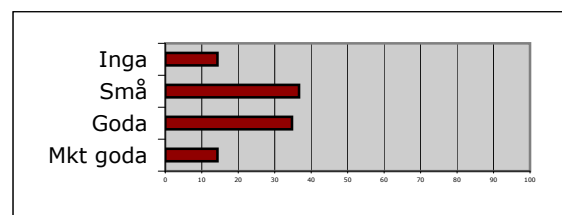
var 49
Procent
57,1
42,9



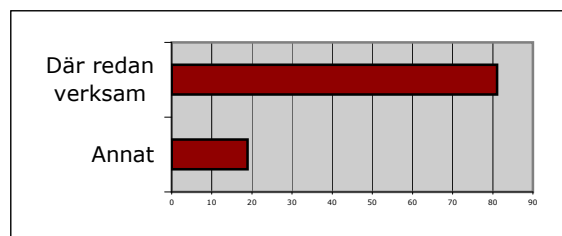
var 39
Procent
66,7
33,3

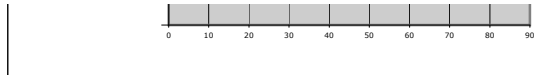


var: 49
Procent
14,3
36,7
34,7
14,3

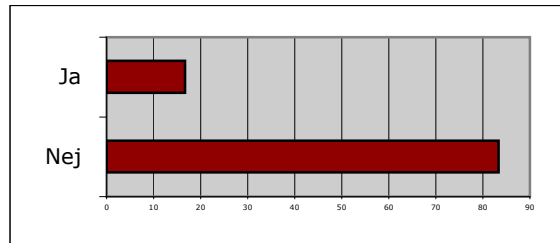


var 37
Procent
81,1
18,9



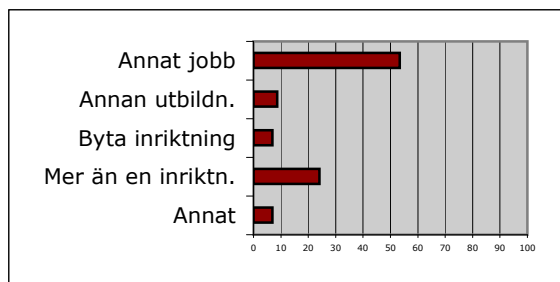


var 48
Procent
16,7
83,3



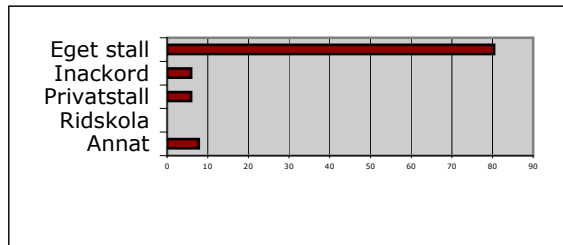
var 10

var 58
Procent
53,4
8,6
6,9
24,1
6,9

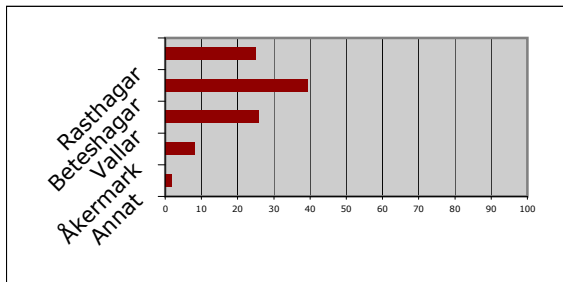


var 5

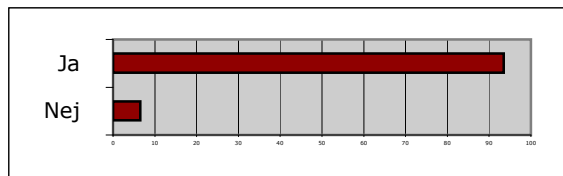
var 51
 Procent
 80,4
 5,9
 5,9
 0
 7,8



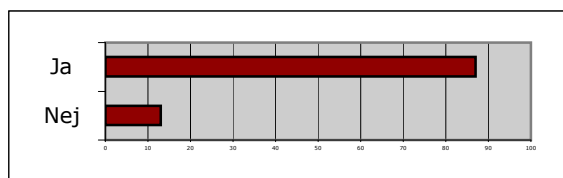
var 112
 Procent
 25
 39,3
 25,9
 8
 1,8



var 46
 Procent
 93,5
 6,5



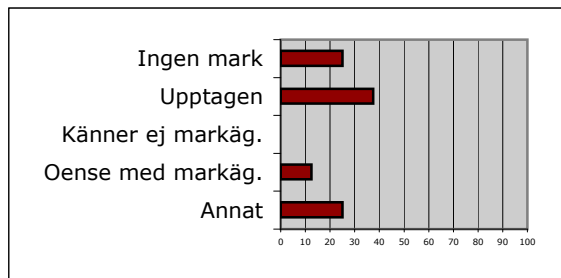
var 46
 Procent
 87
 13



var 8

Procent

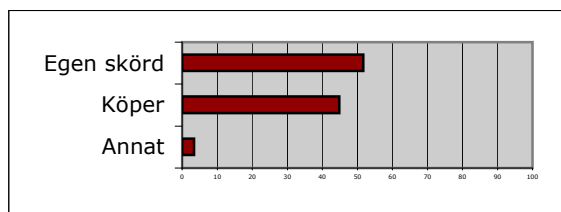
25
37,5
0
12,5
25



var 58

Procent

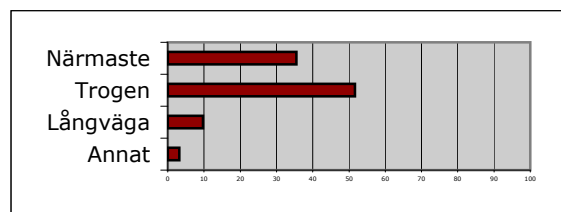
51,7
44,8
3,4



var 31

Procent

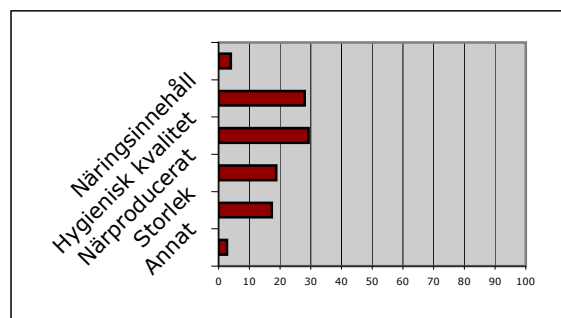
35,5
51,6
9,7
3,2



var 75

Procent

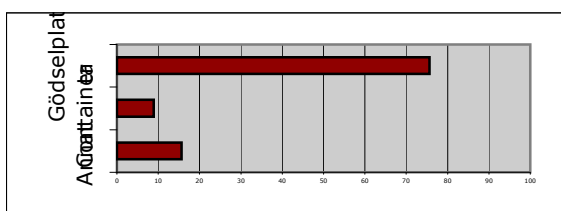
4
28
29,3
18,7
17,3
2,7



var 45

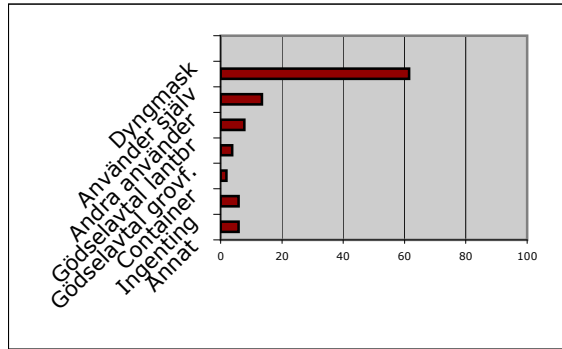
Procent

75,6
8,9
15,6

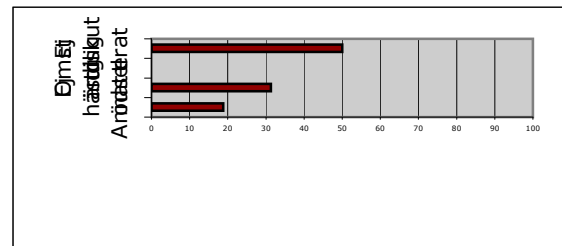




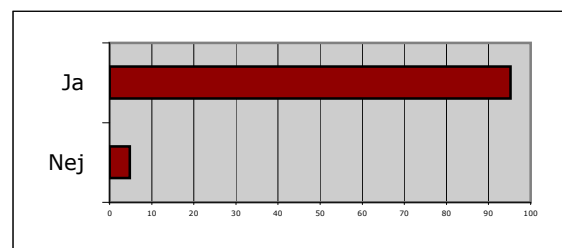
var 52
 Procent
 0
 61,5
 13,5
 7,7
 3,8
 1,9
 5,8
 5,8



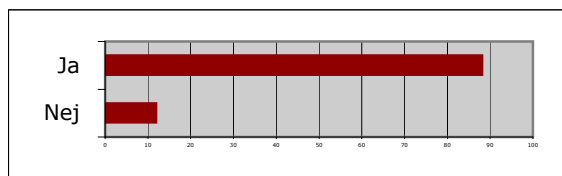
var 16
 Procent
 50
 0
 31,3
 18,8



var 42
 Procent
 95,2
 4,8



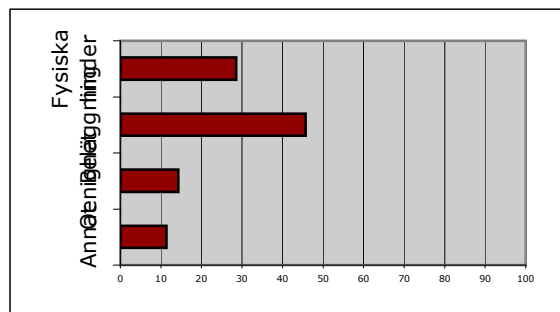
var 42
 Procent
 88,1
 11,9



var 34

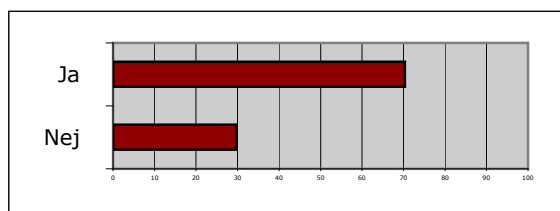
var 35
Procent

28,6
45,7
14,3
11,4



var 37
Procent

70,3
29,7



var 37
Procent

2,7
97,3

