



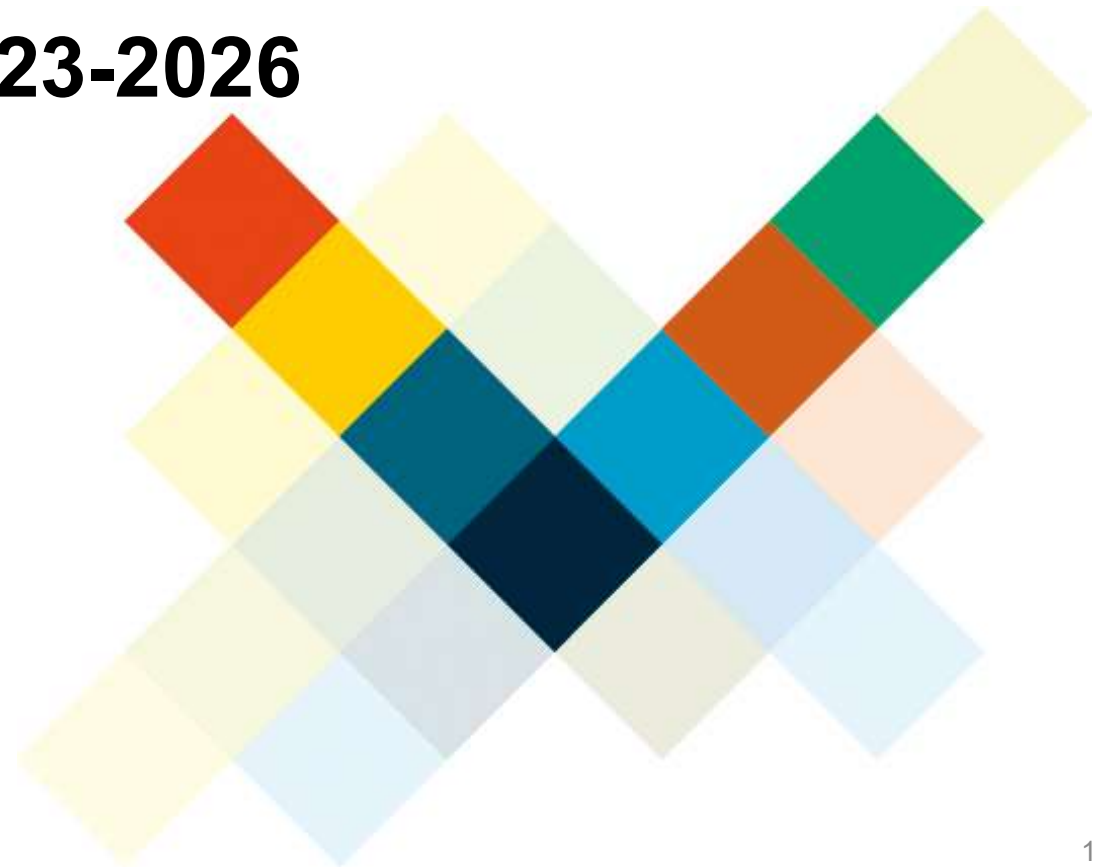
**VAGGERYDS
KOMMUN**

Politikerutbildning för mandatperioden 2023-2026

Dag 2 - 17/1 2023

Del 9. HR och arbetsgivarfrågor

Åsa Öhrn, HR-chef



Vision och Värdegrund

- Här ger vi plats för att göra skillnad
En plats för möjligheter – formad med **tanke och omtanke**, där lusten är vår drivkraft och där glädjen smittar.
- En plats med stark tradition – för gränslöst skapande, där gemensam vilja och kunskap får livet att lyfta och **idéer blir verklighet.**
- En plats i rörelse som bygger på mångfald och hållbarhet, där allt är nära och **där alla har betydelse.**



HR-enheten en del av kommunledningskontoret

- Vi arbetar konsultativt genom rådgivning och stöd till kommunens chefer och ledare samt kommunala bolag och kommunalförbund, (Movalla, IP)
- Strategiskt övergripande personalpolitik genom bl a policies, lönebildning.
- Ansvaret som arbetsgivare för den enskilda medarbetaren och ledaren i kommunen har cheferna inom respektive förvaltning.
- HR-området är starkt styrt av en omfattande lagstiftning inom arbetsrätt och arbetsmiljö samt kollektivavtal.
- HR-enheten företräder ytterst kommunen i arbetsrättsliga tvister och tecknande av kollektivavtal.



Konsultativt arbete

- Direkt stöd och rådgivning till chefer i alla dagliga HR-relaterade frågor
- Generalister – Specialister



Vi arbetar med

Arbetsrätt

Arbetsmiljö och hälsa

Utbildning

Lönebildning

Rekrytering/kompetensförsörjning

Lön

Försäkringar

Pensioner





Digitalisering

- Många system i hyllan
- Pandemi – Har ökat tempot
Digitalisering arbeta hemma,
Digitala möten,
Förändrad kommunikation
Digitala anställningsavtal, digitalt arkiv
- Chefsportal, [Chefsportal - Vaggeryds kommun intranät](#)

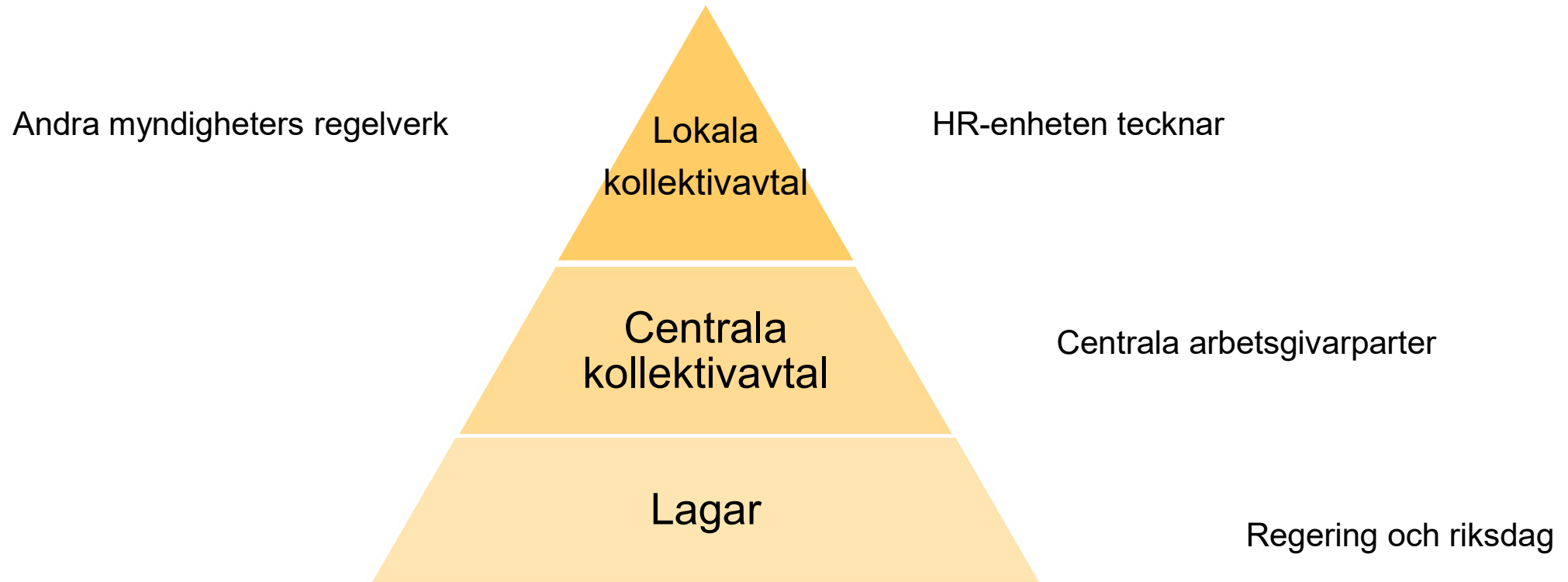


Best Buddies

- Kommunikation
- IT
- Ekonomi



HR-enhetens arbete utgår från arbetsrättslig lagstiftning



Konsultativt arbete i syfte att vägleda chefer i arbetsgivarroll

- Lag om anställningsskydd (LAS)
- Medbestämmandelagen (MBL)
- Arbetsmiljölagen (AML)
- Lag om facklig förtroendemans ställning (FHM)
- Diskrimineringslag
- Socialförsäkringsbalken
- Allmänna bestämmelser (AB)
- Huvudöverenskommelse (HÖK)
- Skollagen
- RIB
- PAN



Helhetsperspektiv – en arbetsgivare

- Riktlinjer och policys → Enhetliga rutiner och arbetssätt
- Samverkan och förhandling → Delaktighet inför beslut
- Arbetsrättsliga utredningar → Personalärenden & åtgärder
- Hela anställningsförhållandet → Rekrytering - avslut



Policies och riktlinjer

- Alkohol och drog
- Arbeta hemma
- Arbetsmiljöpolicy
- Hot och våld
- Internkontroll
- Intrapanad
- Ledarskap medarbetarskap
- Likabehandling
- Lönepolicy
- Pension
- Rehabilitering
- Rekrytering
- Reslutat och utvecklingsdialog
- Riktlinjer för bisyssla
- Rökfri arbetstid
- Skyddad identitet
- Trafikpolicy
- Visselblåts lag 2021



Digitalt stöd i arbetsrätt



Chefsportalen -levande informationssida riktad till chefer

Stöttande digitala system

Digitala utbildningar



Central samverkan

The screenshot shows a Zoom meeting window titled "Central samverkan". The meeting time is 19:54. The interface includes a top bar with icons for participants, chat, mute, video, and a red "Lämna" (Leave) button. The main area is a grid of video feeds for the following participants:

- Gunilla Hasselblad
- Sophie Sandberg
- Raymond Pettersson
- Frida och Anne-Sofie (Gäst)
- Elisabeth Walfridsson
- Annika Hedvall (Gäst)
- Hanna Schoeneck
- Jennie Säf
- Magdalena Ramsing

At the bottom right of the grid, there are two smaller icons: a green circle with "JH" and a profile picture of a woman. Below the grid is a Windows taskbar with various application icons and a system tray showing the time 14:32 and date 2021-05-25.



Arbetsmiljö & hälsa

Arbetsmiljöpolicy

För Vaggeryds kommun är god och säker arbetsmiljö en viktig strategisk fråga och det är en grundläggande förutsättning för vår verksamhet. Vi är en arbetsplats som arbetar för att skapa hållbar verksamhet detta genom våra värderingar tanke och omtanke. Där alla har betydelse och tillsammans skapar kunskap och idéer som leder till att vi utvecklar vår kommun. Arbetsmiljöarbetet vi gör tillsammans ska skapa en fysiskt, psykosocialt och organisatorisk trygg och utvecklande arbetsplats för alla medarbetare, detta genom att förebygga risker för arbetsskador och arbetsrelaterad ohälsa och arbeta förebyggande för att främja hälsa.

Övergripande målsättning

Vårt arbetsmiljöarbete ska organiseras så att vi kan uppfylla arbetsmiljölagstiftningens krav på en god arbetsmiljö. Den goda arbetsmiljön ska stimulera medarbetarna till arbetsglädje, effektivitet och kontinuerlig utveckling samt ses som en naturlig del likställd med övriga verksamhetsfrågor i samverkan mellan arbetsgivare och medarbetare.

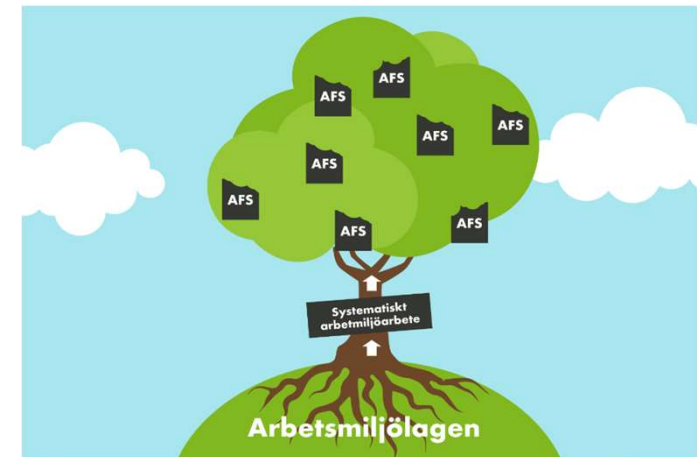
All verksamhet ska ha ett hälsofrämjande synsätt. Det ska finnas fungerande strukturer och systematik för ett främjande, förebyggande och rehabiliterande arbetsmiljöarbete.

Syfte

Den goda arbetsmiljön bidrar till att verksamhetens mål uppfylls och ökar kommunens attraktivitet för att rekrytera och behålla goda medarbetare. Kommunens strävan är att arbetsmiljön ska ge ett positivt utbyte för medarbetarna i form av rikt arbetsinnehåll, arbetstillfredsställelse, gemenskap och personlig utveckling. Detta medför en hög effektivitet och servicegrad gentemot våra uppdragsgivare - kommunens invånare.

Lagens ändamål är att förebygga ohälsa och olycksfall i arbetet samt att även i övrigt uppnå en god arbetsmiljö.

Arbetsmiljölagen
Arbetsmiljöförordningen
Arbetsmiljöverkets föreskrifter (ca ett 70 tal.
innehåller mer detaljerade regler och
allmänna råd. Vissa med sanktionsavgift)

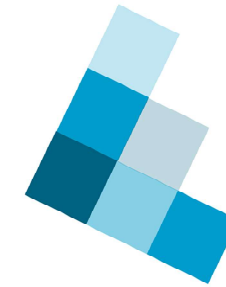


Arbetsmiljö och hälsa- rehabilitering

VAGGERYD
KOMMUN

Alkohol-och drogpolicy

- Arbetslivsinriktad rehabilitering
 - Återgång i ordinarie arbete
 - Återgång i annat arbete hos arbetsgivare
 - Avsluta anställning
- Anpassningar
 - innan medarbetaren drabbas av ohälsa
 - och vid återgång till arbete



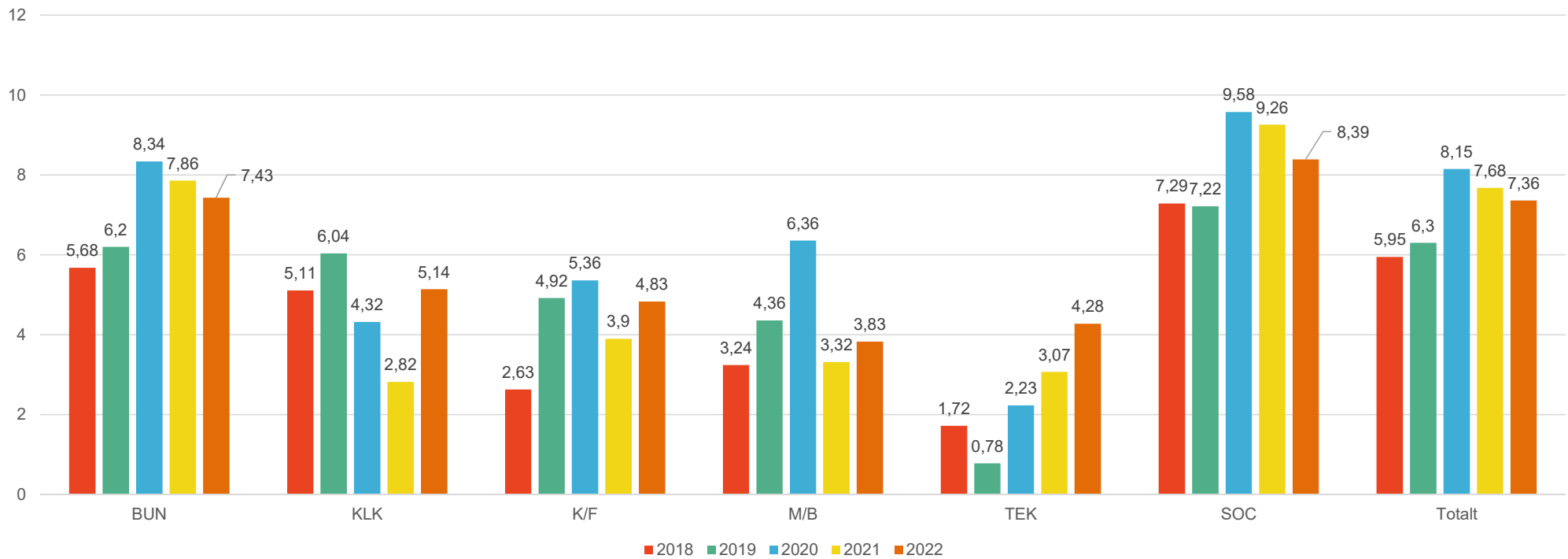
Arbetsmiljölagen
AFS 2001:1 systematiskt
arbetsmiljöarbete
AFS 1994:1 arbetsanpassning
och rehabilitering

Ny föreskrift från 1 juni
AFS 2020:5 arbetsanpassning



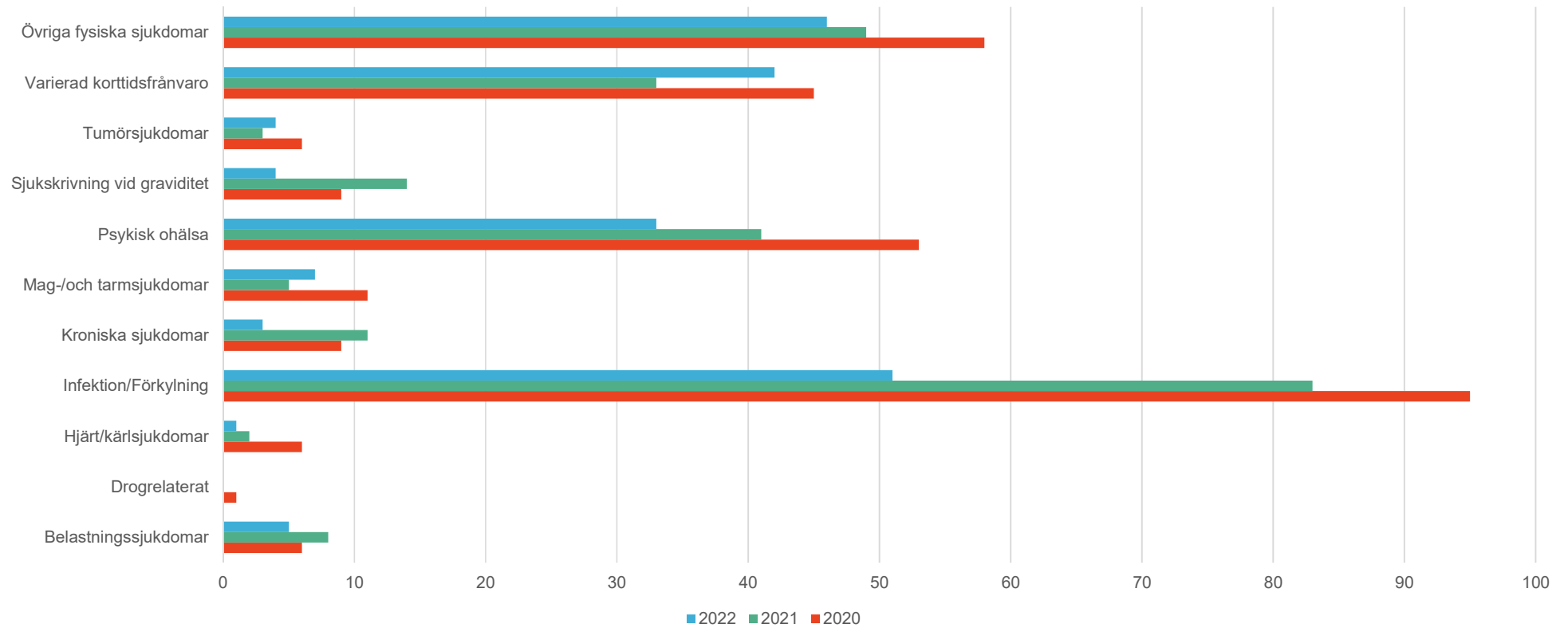
Arbetsmiljö & hälsa

Sjukfrånvaro per förvaltning
2018-2022 Jan-Nov



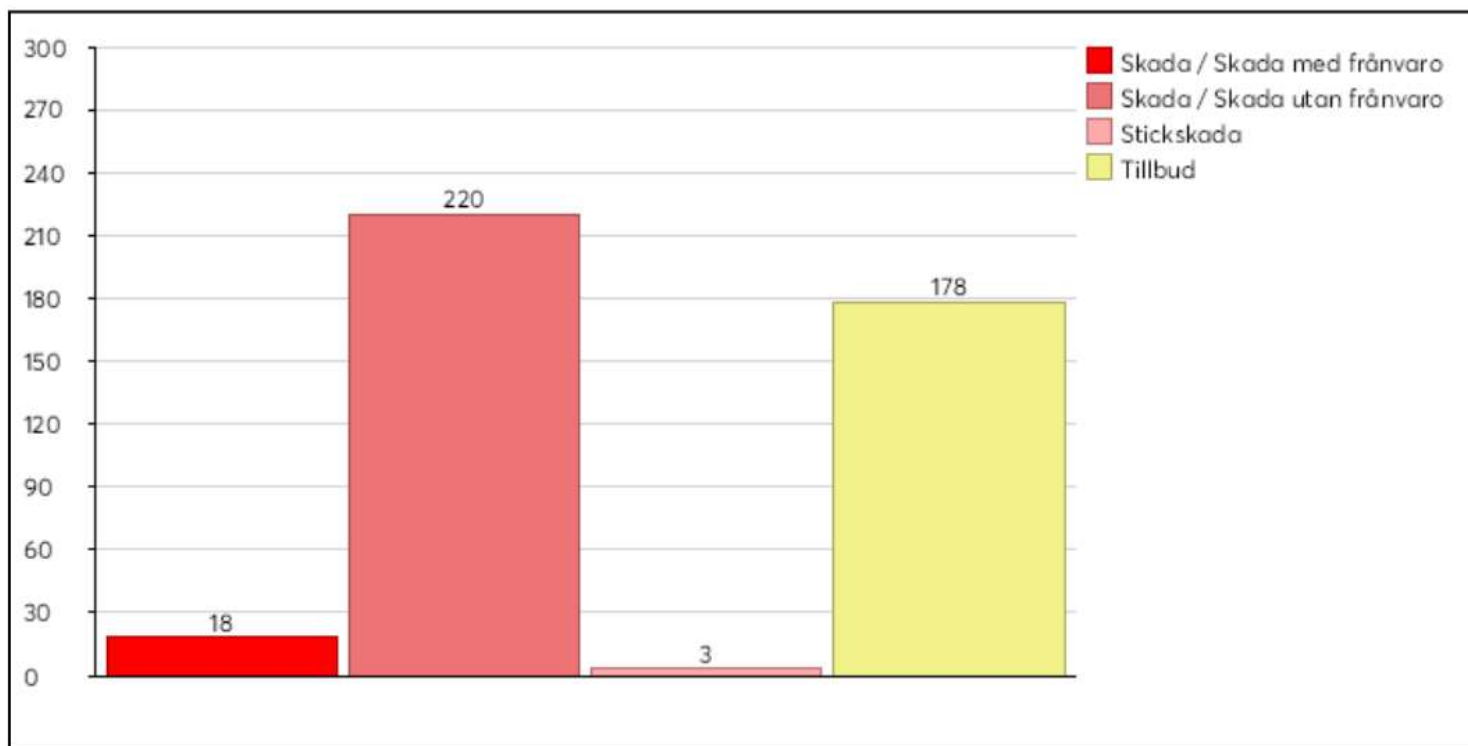
Arbetsmiljö & hälsa

Rehaborsaker 2020-2022



Arbetsmiljö & hälsa

Stella Antalstatistik - Antal händelser



Arbetsmiljö och hälsa

Diagram - Antal händelser

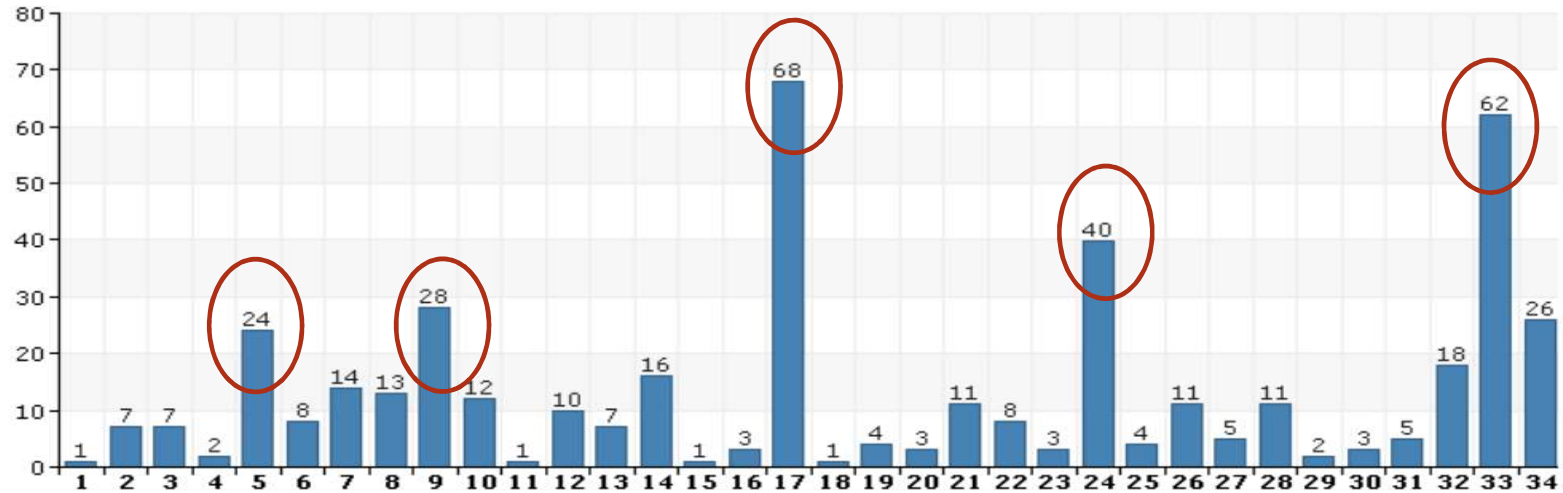


Diagram - Stapelförklaring

- | | | |
|---|--|--|
| 1 Annat | 13 Kränkning | 25 Tillbud på grund av egenhanterat föremål |
| 2 Belastningstillbud (lyft eller rörelse) | 14 Kränkningstillbud | 26 Tillbud på grund av fallande/flygande föremål |
| 3 Eltillbud, brandtillbud | 15 Olycka i trafik | 27 Tillbud på grund av fordon |
| 4 Fallande/flygande föremål | 16 Psykisk överbelastning | 28 Tillbud på grund av fysiska faktorer |
| 5 Fallskada | 17 Psykosociala tillbud | 29 Tillbud på grund av kemiskt ämne eller smittämne |
| 6 Falltillbud | 18 Skadad av djur | 30 Tillbud på grund av maskin, maskindel eller verktyg |
| 7 Fysisk överbelastning | 19 Skadad av hanterat föremål | 31 Tillbud snedtramp, feltramp |
| 8 Hot från brukare/klienten | 20 Skadad av maskin, maskindel | 32 Våld från brukare/klient |
| 9 Hot från elev | 21 Slog/stötte emot något | 33 Våld från elev |
| 10 Hot från extern person | 22 Snedtramp, feltramp, spiktramp (ej fall) | 34 Övriga skador |
| 11 Hot från kollega | 23 Stick- eller skärskada | |
| 12 Kontakt med kemiskt ämne eller smittämne | 24 Tillbud på grund av annan person (även oavsiktligt) | |



Arbetsmiljö & hälsa

- Pandemin- snabba lagförändringar och nya regler, förhållningssätt, nya arbetsuppgifter nya arbetsmetoder(karensdag, läkarintyg, arbetsskador/tillbud, smittorisker, riskbedömningar, skyddsutrustning, behov av vikarier/förflyttningar, medarbetare i riskgrupper, arbete på annan plats)
- Fastigheter med bostads relaterad ohälsa (BRO)



Arbetsmiljö & hälsa

- Introduktion och Utbildar chefer och skyddsombud, grundutbildningar och riktade (ex arbetsmiljö/rehab/system)
- Systemadmin för Opus, Adato och Stella
- Samverkan med fackliga
- Samverkan med externa ex Företagshälsovård, Försäkringskassan
- Operativt stöd (ex rehabmöte, riskbedömningar, inspektioner/tillsyn)



Arbetsmiljö & hälsa

- Regeringens nya arbetsmiljöstrategi (2021-2025)
- Arbetsmiljöverkets förslag på ny regelstruktur- klart 2023 (föreskrifter och allmänna råden från ca 70- 14 st)
- Inspektionsmeddelande efter tillsyn av Arbetsmiljöverket: förbättra och utveckla den årliga uppföljning av systematiskt arbetsmiljöarbete
Förbättra chefers arbetsmiljö, OSA
- Systematiskt arbetsmiljöarbete, årshjul med verksamhetsinriktning
- Samverkansavtal
- Post-covid- mobila arbetssätt



Kvalificerat stöd i rekrytering

- Annonsering och marknadsföring (ca 160 annonser 2020)
- Urval till intervju
- Intervjuer och arbetsprov
- Stöd i beslut om anställning – matcha rätt kandidat till behovet
- Introduktion av ny medarbetare



Kompetensutveckling – hur kan vi hålla oss i framkant?

- På tå inför nya behov för att ha trygga chefer
- Digitalisering – anpassa efter nya förutsättningar t ex pandemi
- Arbetsmiljö, arbetsrätt, lönebildning, rehabilitering, alkohol och droger, hot och våld
- Introduktion av chefer



Komptensförsörjningsutmaningen – Sveriges viktigaste jobb

- Hur kan vi behålla en välfungerande välfärd?
- Vi behöver vara en attraktiv arbetsgivare, hitta nya lösningar och arbeta för ett hållbart arbetsliv.



Ökning av anställda och pensionsavgångar



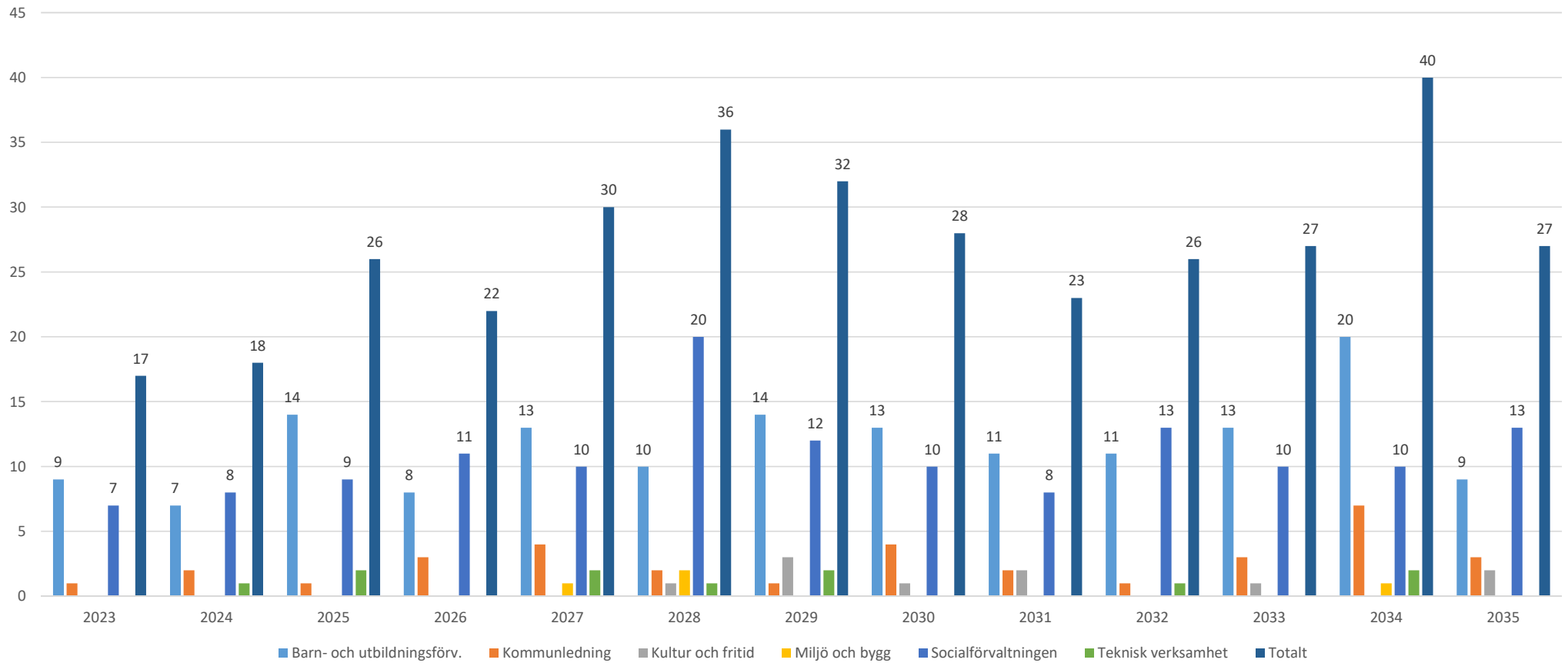
Om inget förändras blir den årliga behovsökningen:

- 13 200 samtidigt som
- 33 600 beräknas gå i pension årligen

Utveckling av antal anställda inom välfärden 2019-2029.



Pensionsavgångar (65år) 2023-2035




Rätt lön i rätt tid till rätt person

- Idag är hantering av lön till stor del digitaliserad. Parters avtalsförhandlingar kräver olika lösningar i våra system. Förr var avtalen statiska men idag är de mer föränderliga.
- Stöd och utbildning till administratörer och chefer.
- Systemsupport/användarstöd på intranät.
- Rätt lön i rätt tid till rätt person. Gemensamt ansvar medarb/chef/HR.
- Hantering av alla personakter samt arkivering.



Löneprocessen

Löneprocessen – genomsnittlig månad

Intressenter	
HR-administratör	<div style="display: flex; justify-content: space-between; align-items: flex-start;"> <div style="border: 1px solid black; padding: 5px; width: 15%;">Inkomstförfrågan FK</div> <div style="border: 1px solid black; padding: 5px; width: 15%;">Tjänstgöringsintyg</div> <div style="border: 1px solid black; padding: 5px; width: 15%;">Avvikelser</div> <div style="border: 1px solid black; padding: 5px; width: 15%;">Lönekonsult</div> <div style="border: 1px solid black; padding: 5px; width: 15%;">Chefs- och admstöd</div> <div style="border: 1px solid black; padding: 5px; width: 15%;">Arbetsgivarintyg</div> </div> <div style="border: 1px solid black; padding: 5px; margin-top: 10px; width: 20%;">Utbildning chef/adm</div>
Systemförvaltare/HR	<div style="display: flex; justify-content: space-between; align-items: flex-start;"> <div style="border: 1px solid black; padding: 5px; width: 15%;">Avisera till Fk</div> <div style="border: 1px solid black; padding: 5px; width: 15%;">Lön x 4</div> <div style="border: 1px solid black; padding: 5px; width: 15%;">SCB-statistik</div> <div style="border: 1px solid black; padding: 5px; width: 15%;">Tabelluppdatering</div> <div style="border: 1px solid black; padding: 5px; width: 15%;">Agi till Skatteverket</div> <div style="border: 1px solid black; padding: 5px; width: 15%;">Pensioner</div> </div>
Gemensamt	<div style="display: flex; justify-content: space-between; align-items: flex-start;"> <div style="border: 1px solid black; padding: 5px; width: 25%;">Tabelluppdatering Kontering Utbildningsmaterieral</div> <div style="border: 1px solid black; padding: 5px; width: 25%;">Omvärldsbevakning</div> <div style="border: 1px solid black; padding: 5px; width: 25%;">Nya löner/retro</div> <div style="border: 1px solid black; padding: 5px; width: 25%;">Offentlighetsprincipen</div> </div> <div style="display: flex; justify-content: space-between; align-items: flex-start; margin-top: 10px;"> <div style="border: 1px solid black; padding: 5px; width: 25%;">Arkivering/GDPR</div> <div style="border: 1px solid black; padding: 5px; width: 25%;">Personakter</div> <div style="border: 1px solid black; padding: 5px; width: 25%;">Digitalisering</div> </div>



Grattis!

Du har valt en arbetsgivare med bra villkor!

- **Extra semester för dig över 40**

Du har rätt till 25 semesterdagar per år.

Året du fyller 40 får du 31 semesterdagar.

Året du fyller 50 får du 32 semesterdagar

- **Extra ersättning som förälder**

Utöver föräldrapenningen Försäkringskassan +

föräldrapenningstillägg motsvarar 10 % av din lön och betalas ut under 180 dagar fram till barnet är två år.



Förmåner

- **En extra trygghet om du blir sjuk**
- Sjuklön enligt sjuklönelagen motsvarar 80 % av lönen.
- Sjuk upp till tre månader 15–90 sjukpenning från Försäkringskassan + sjuklön på 10 % av lönen
- Sjuk längre än 90 dagar + 10 % ersättning lönen via Avtalsgruppförsäkringen (AGS-KL).



Fokusområde attraktiv arbetsplats

Ledarutveckling –

Vägen mot heltid – Heltid som norm

Attract – Ett projekt via Energikontoret, miljö och hälsa

Nytt samverkansavtal



Hur kan du påverka?

- Övergripande mål
- Efterfråga i respektive nämnd



Säkerhetsskydd

- Säkerhetsskydd handlar om att skydda information och verksamheter som är av betydelse för Sveriges säkerhet mot spioneri, sabotage, terroristbrott och vissa andra hot.
- Alla kommuner och regioner ska ha en säkerhetsskyddschef
- Alla kommuner och regioner ska ha rutiner och materiel (säkerhetsskåp m.m.) för att kunna hantera uppgifter som omfattas av sekretess och som rör Sveriges säkerhet utan att de röjs, ändras eller förstörs
- Alla kommuner och regioner ska etablera en process för säkerhetsskyddsanalys samt analysera prioriterade delar av sin verksamhet

