

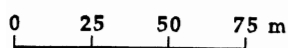
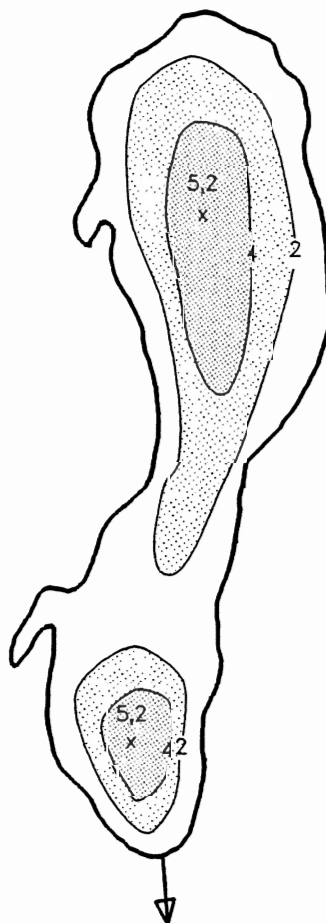
ÄLMHULTAGÖLEN 637703 138553

Vaggeryds kommun, Jönköpings län

Topografiskt kartblad: 6D NO
Djupangivelser i meter, avvikelser kan förekomma.
Djupmätning utförd med ekolod från helikopter.
Djupangivelser refererar till vattenstånd vid land-
vegetationens gräns.

Myrica AB kalkningskonsult, 1993.

Huvudavrinningsområde	98	Lagan
Areal	1,4	ha
Maxdjup	5,2	m
Medeldjup	2,3	m
Volym	0,030	milj. m ³
Avr.-område	0,59	km ²
Teor. oms.-tid	0,13	år



Skala 1 : 2 500